

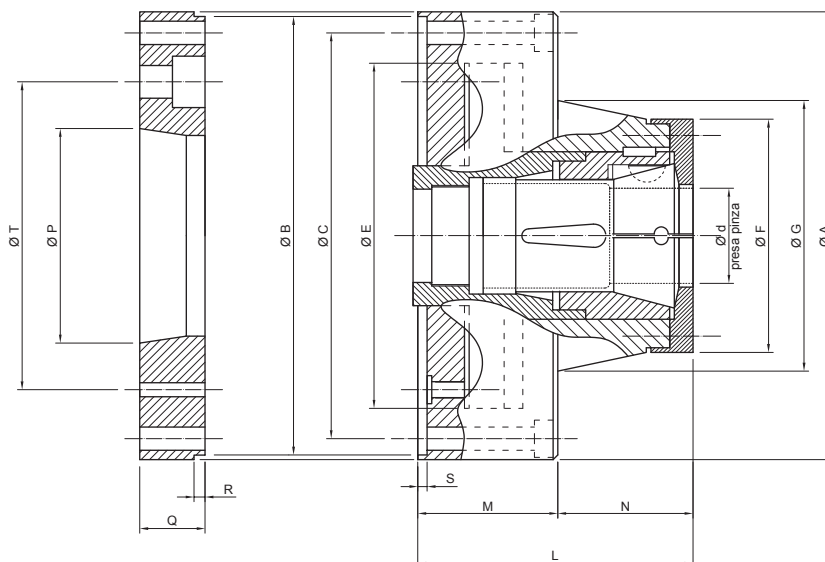
/ MANDRINO IDRAULICO MSDTN-1C

Mandrino per testa principale (Main spindle) di torni dotati di alimentazione idraulica naso mandrino.

Serve per lavorazioni da barra e da ripresa.

Può montare pinze a semplice cono tipo BA (tipo DIN 6343), doppiocono tipo BD, multidiametro a settori tipo BAS.

I mandrini tipo Msdtn sono realizzati in un blocco di acciaio, cementato e temperato a 60 HRC e sono totalmente rettificati per assicurare la massima Durata, Precisione, Bilanciatura.



MODELLO MANDRINO	DIMENSIONI DI INGOMBRO							
	A	B	TABELLA	d min.-max.	E	F	G	L
MSDTN 45/1C	175	165	153 - N. 6 / M8	3-42	140	100	117	115
MSDTN 52/1C	185	175	163 - N. 6 / M8	3-52	148	115	127	122
MSDTN 60/1C	215	205	190 - N. 6 / M12	4-60	170	130	145	134
MSDTN 70/1C	225	215	200 - N. 6 / M12	6-70	182	145	162	139
MSDTN 80/1C	265	255	240 - N. 6 / M12	6-80	222	175	193	152
MSDTN 100/1C	300	285	270 - N. 6 / M12	10-100	242	200	214	171
MSDTN 120/1C	325	312	295 - N. 6 / M12	10-120	260	230	250	180
MSDTN 150/1C	390	375	350 - N. 6 / M16	10-150	315	282	303	205



55026), D1 CAMLOCK (DIN 55029) ecc...

L'apertura e chiusura delle Pinze e delle pinze espansibili nel mandrino MSDTN avviene mediante alimentazione idraulica nel naso mandrino dell'albero del tornio.

Per le lavorazioni da barra si consiglia l'impiego di pinze doppioco-
no tipo BD.

I mandrini MSDTN sono realizzati in due versioni:

- MSDTN / 1C con 1 camera di spinta – pressione max. 30bar
- MSDTN / 2C con 2 camere di spinta – pressione max. 20 bar

DIMENSIONI DI INGOMBRO			DIMENSIONI FLANGIA ISO-A				FORZA KN		VELOCITA' DI ROTAZIONE RPM	PESO
M	N	S	Q	R	P	T	TRAZIONE O SPINTA	SERRAGGIO SUL PEZZO		
60	55	4	24	5	82,563	104,8	38	62	7000	13,0
70	52	4	24	5	82,563	104,8	40	64	7000	15
70	64	4	30	5	106,375	133,4	53	85	6000	20
70	69	4	30	5	106,375	133,4	58	93	5000	26
77	75	4	35	5	139,719	171,4	86	138	5000	35
85	86	5	35	6	139,719	171,4	94	150	4000	47
86	94	5	36	6	196,869	235	107	171	3000	58
106	99	5	40	6	196,869	235	148	236	2000	110