

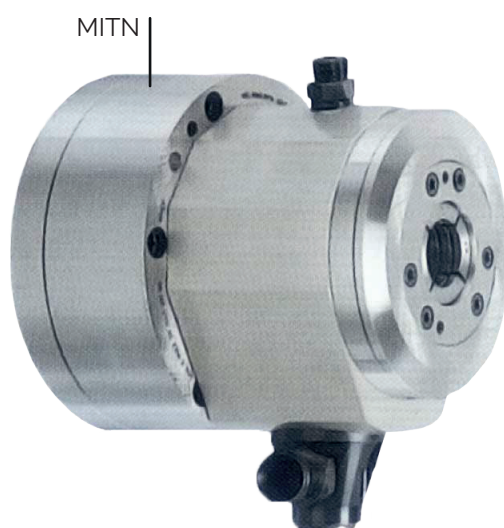
# / MANDRINO IDRAULICO MITN

Mandrino ad azionamento idraulico (mediante centralina idraulica), con elevata forza di serraggio, per macchine senza cilindro posteriore.

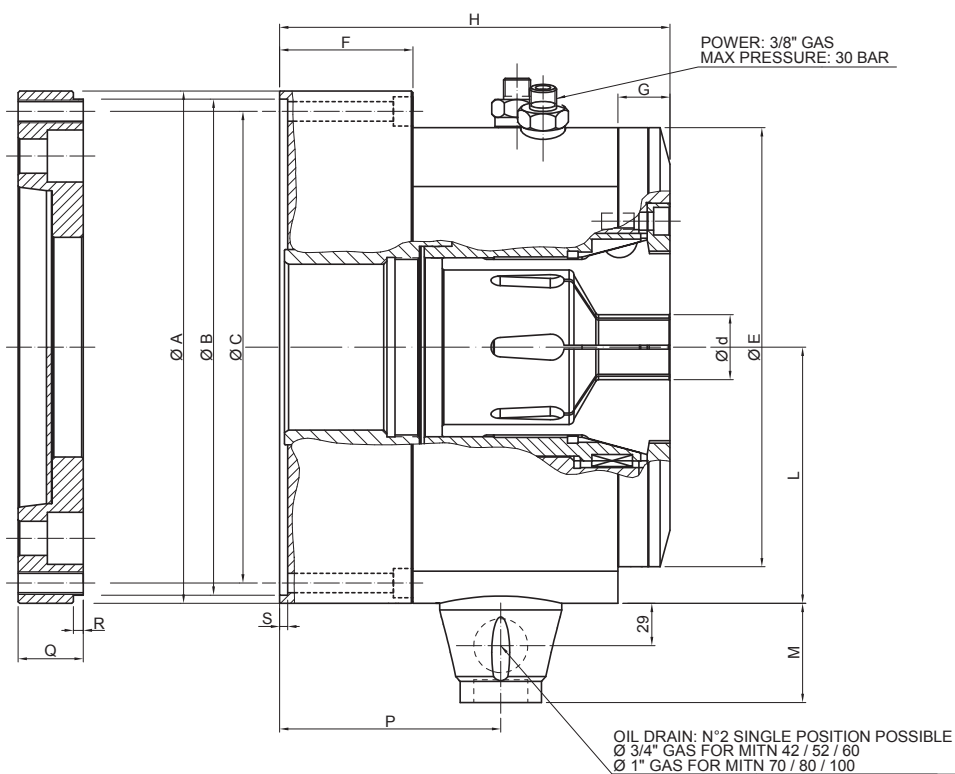
Serve per lavorazioni da barra e da ripresa.

Può montare pinze a semplice cono tipo BA (tipo DIN 6343)

I mandrini tipo Mitn sono realizzati in un blocco di acciaio, cementato e temperato a 60 HRC e sono totalmente rettificati per assicurare la massima Durata, Precisione, Bilanciatura.



MODELLO MANDRINO	DIMENSIONI DI INGOMBRO							
	A	B	C - N° VITI TCE	d min.-max.	E	F	G	H
MITN 42	195	185	171 - N. 6 / M10	3-42	154	57	24	175
MITN 52	215	205	190 - N. 6 / M10	3-52	173	57	24	180
MITN 60	230	218	205 - N. 6 / M10	4-60	188	66	28	195
MITN 70	260	250	235 - N. 6 / M10	6-70	218	73	28	208
MITN 80	280	270	255 - N. 6 / M10	10-80	238	73	29	218



**Può funzionare durante il moto permettendo di sostituire il pezzo lavorato senza fermare la macchina.**

Ha una elevata forza di serraggio con rapido bloccaggio dei pezzi, garantendo precisione, produzione e durata.

I mandrini tipo Mitn sono realizzati in attacco flangia (AF) e montato vari tipi di flangie con attacchi ISO-A(DIN 55026), D1 CAMLOCK (DIN 55029) ecc..

L'apertura e chiusura delle Pinze e delle pinze espansibili nel mandrino Mitn avviene mediante alimentazione idraulica nel mandrino tramite centralina idraulica.

**Alimentazione:**

Mediante centralina idraulica (non fornita) con filtro da 50-60 microns sull'aspirazione della pompa e 10 microns sulla mandata.

DIMENSIONI DI INGOMBRO				DIMENSIONI FLANGE ISO-A		FORZA DI SPINTA A 30 BAR MAX	DRENAGGIO OLIO A 50° dm <sup>3</sup> /min	VELOCITA' DI ROTAZIONE Rpm	PESO KG
L	M	P	S	Q	R	KN			
91,5	59	105	4	22	5	43	4	3000	30,0
101,5	59	110	4	24	5	53	4	3000	33
109	59	120	4	28	5	62	5	2500	36
123	67	130	5	28	6	85	5	2200	50
133	67	130	5	30	6	101	6	2000	62