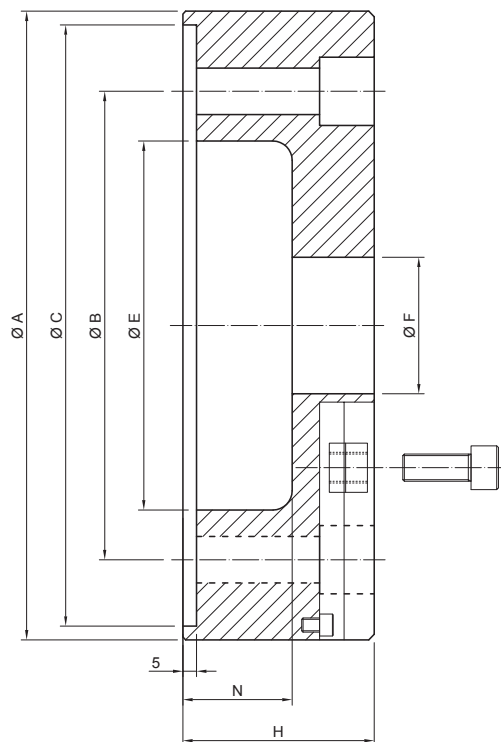


# / Mandrino Portapinze espansibili tipo MSCPE/AF con pinze PET



/ Mandrino Portapinze tipo MSCPE/AF con pinze PET

Mandrino per testa principale (Main spindle) o controtesta (Sub spindle) di torni dotati di cilindro posteriore.

**Può montare pinze espansibili tipo PE-PET, a cuspidi ecc., semplicemente sostituendo dgli appositi adattatori.**

I mandrini tipo Mscpe sono realizzati in un blocco di acciaio, cementato e temperato a 60HRC e sono totalmente rettificati per assicurare la massima Durata, Precisione, Bilanciatura.

I mandrini tipo Mscpe sono realizzati con attacchi ISO-A (DIN 55026) ed a flangia (AF).

L'apertura e chiusura delle Pinze espansibili nel mandrino Mscpe avviene mediante cilindro idraulico o pneumatico applicato posteriormente all'albero del tornio.

È particolarmente indicato per operazioni di presa pezzi su foro interno di tubi, motori elettrici, cilindri ecc...

ARTICOLO MANDRINO	MODELLO MANDRINO	DIMENSIONI DI INGOMBRO							PESO
		A	B-N°VITI TCE	C	E	F	N	H	
07 115 125 0070	MSCPE 125 / AF-115	125	82,6 - N. 6 / M10	115	60	50	40	70	4
07 140 150 0070	MSCPE 150 / AF-140	150	104,8 - N. 6 / M10	140	79	50	40	70	6
07 170 180 0070	MSCPE 180 / AF-170	180	133,4 - N.6 / M12	170	102	50	40	70	9
07 220 230 0370	MSCPE 230 / AF-220	230	171,4 - N.6 / M16	220	135	50	40	70	16